

令和7年度学校評価アンケート（保護者回答）結果

保護者 回答数 全39／56（70％） 舎15／20（75％）

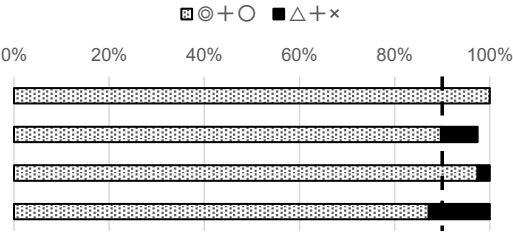
11月下旬に保護者を対象に学校評価アンケートを実施しました。△（あまりできていない）と ×（できていない）を合わせて10％以上の項目を中心に、学校評価委員会において検討を行いました。その結果をまとめたものは以下のとおりです。

ほとんどの項目で◎（よくあてはまる）と○（大体あてはまる）を合わせて90％を超えています。特に「15. ICTを活用した学習や支援がなされている。」については、昨年と比べ高い評価となりました。

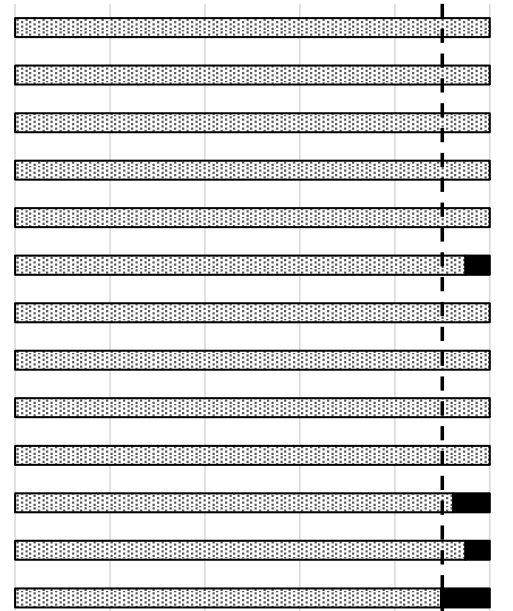
△と×を合わせて10％以上の改善案検討の基準にかかる項目として「4. 進路に向けて学習に取り組もうとしている。」が上げられました。過去5年間で比較しても△の割合が高く、各学部の学習内容や意識の違いが要因となっていると考えます。高等部卒業生や先輩保護者から、実際に進路を決定したときの話を聞く機会を設けていきます。

「17. 施設・設備の整備に努めている。」も改善策検討の項目となりました。建物自体の老朽化が原因となっていると考えられます。県と調整しながら改善案を検討していきますので、改修工事が実施された際には学校便り等で報告させていただきます。

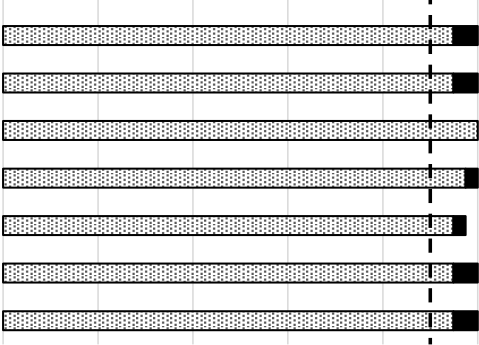
お子さんについて		◎	○	△	×	◎＋○	△＋×
1	楽しく学校生活を送っている。	77%	23%	0%	0%	100%	0%
2	自分から進んで挨拶をしている。	33%	56%	8%	0%	90%	8%
3	授業に意欲的に取り組んでいる。	49%	49%	3%	0%	97%	3%
4	進路に向けて学習に取り組もうとしている。	33%	54%	13%	0%	87%	13%



学校について		◎	○	△	×	◎＋○	△＋×
5	教育目標を分かりやすく伝えている。	62%	38%	0%	0%	100%	0%
6	集金した学校徴収金等を適切に使っている。	69%	31%	0%	0%	100%	0%
7	お子さんに関する個人情報が守られている。	67%	33%	0%	0%	100%	0%
8	積極的に教育活動を公開している。	59%	41%	0%	0%	100%	0%
9	いじめの未然防止及び早期発見、早期対応に努め、安心して生活できる教育環境づくりに取り組んでいる。	69%	31%	0%	0%	100%	0%
10	P T A 活動は適切に行われている。	54%	41%	5%	0%	95%	5%
11	緊急時の学校の対応について説明をしている。	77%	23%	0%	0%	100%	0%
12	学校行事の計画や日程、内容はお子さんに合ったものになっている。	62%	38%	0%	0%	100%	0%
13	授業日数や授業時間は適切である。	59%	41%	0%	0%	100%	0%
14	お子さんの学年・学級は、互いを認め合い、友達を大切にしている。	79%	21%	0%	0%	100%	0%
15	ICT を活用した学習や支援がなされている。	33%	59%	8%	0%	92%	8%
16	担任は、学習におけるお子さんの能力や努力を適切に評価している。	79%	15%	5%	0%	95%	5%
17	施設・設備の整備に努めている。	41%	49%	10%	0%	90%	10%



18	お子さんの進路選択に向けて、必要な学習や生活指導が適切に行なわれている。	62%	33%	5%	0%	95%	5%
19	お子さんの個別の教育支援計画については、十分に話し合い、学校、家庭、他機関との連携した支援に活用されている。	79%	15%	5%	0%	95%	5%
20	通知表は、個別の指導計画の内容（各教科等の記録）に基づいて、お子さんの学校生活や学習の様子を分かりやすく表記している。	74%	26%	0%	0%	100%	0%
21	学校と家庭との連絡は適切に行なわれている。	79%	18%	3%	0%	97%	3%
22	困っていることなどを相談できる。	77%	18%	3%	0%	95%	3%
23	地域の人々や他の学校との交流活動や連携に努めている。	38%	56%	5%	0%	95%	5%
24	感染症に関わる対応について、共通理解のもと適切に行なわれている。	64%	31%	5%	0%	95%	5%



寄宿舎について

	お子さんは寄宿舎生ですか？	はい／いいえ	38%	62%				
25	お子さんは、楽しく寄宿舎生活を送っている。		87%	13%	0%	0%	100%	0%
26	お子さんが健康で安全な生活を送るための施設・設備の整備に努めている。		67%	27%	7%	0%	93%	7%

